



**„NON SIBI, SED OMNIBUS“**

## УНИВЕРСИТЕТСКИ АНКЕТИ

### 01-03 ПРОУЧВАНЕ НА СТУДЕНТСКОТО МНЕНИЕ ЗА ПРЕПОДАВАТЕЛ И УЧЕБНА ДИСЦИПЛИНА

СПЕЦИАЛНОСТ: „ОПАЗВАНЕ И КОНТРОЛ НА ОБЩЕСТВЕНОТО ЗДРАВЕ“  
I-ВИ КУРС, БАКАЛАВЪР  
УЧ. ДИСЦИПЛИНА: ЕПИДЕМИОЛОГИЯ НА ЗДРАВЕТО  
ПРЕПОДАВАТЕЛ: ДОЦ. Д-Р ГЕНА ГРЪНЧАРОВА, ДМ

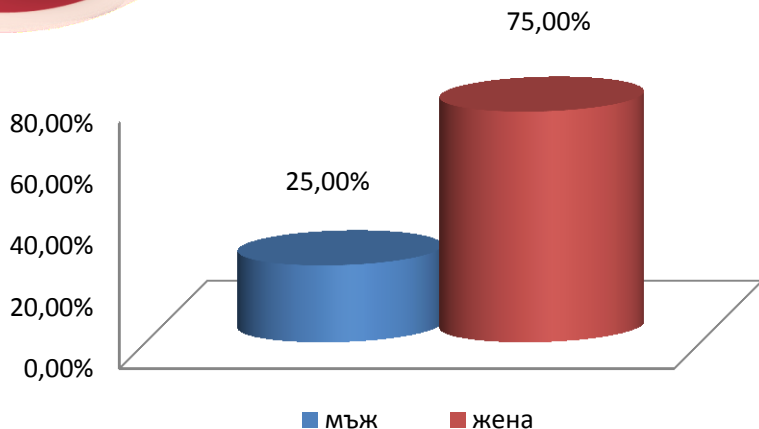
Анкетирани – 12 бр.

2015

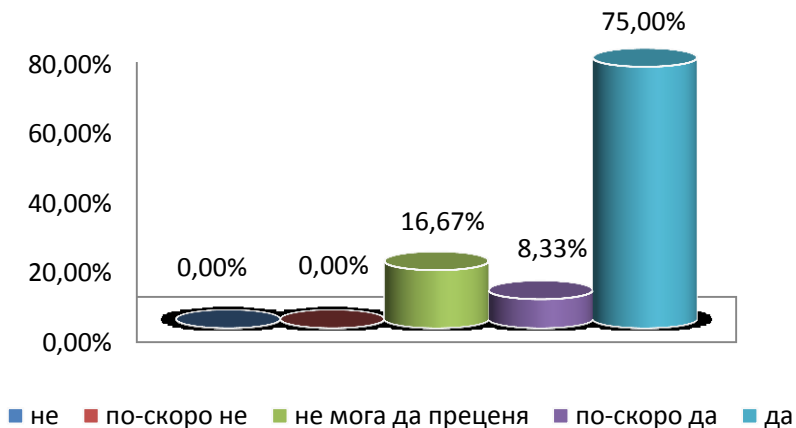


# "NON SIBI, SED OMNIBUS"

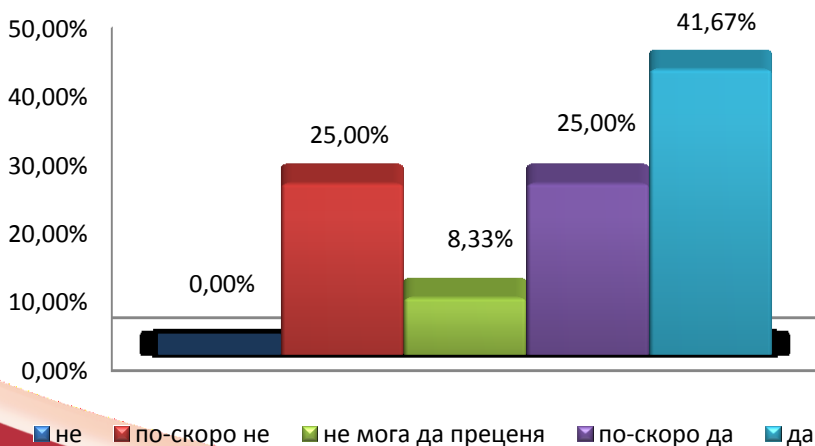
Разпределение на анкетиранияте по пол (в%)



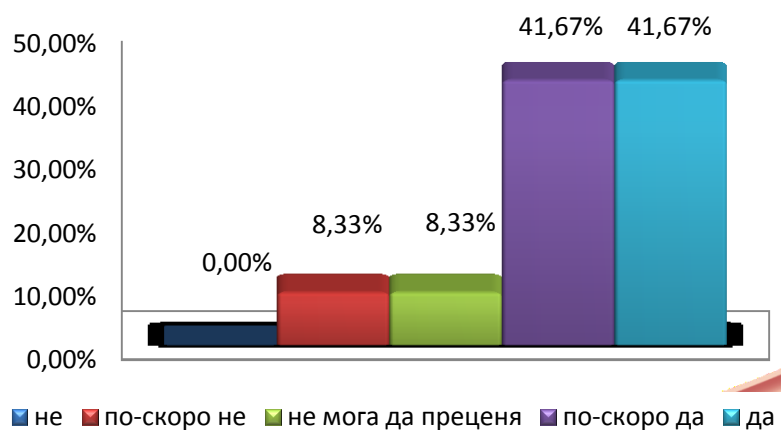
Актуално ли е учебното съдържание на дисциплината?



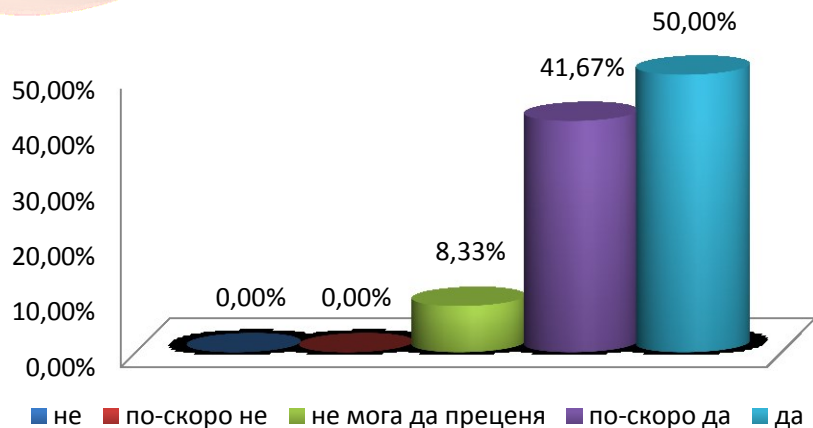
Имахте ли интерес към тази дисциплина преди започване на изучаването ѝ?



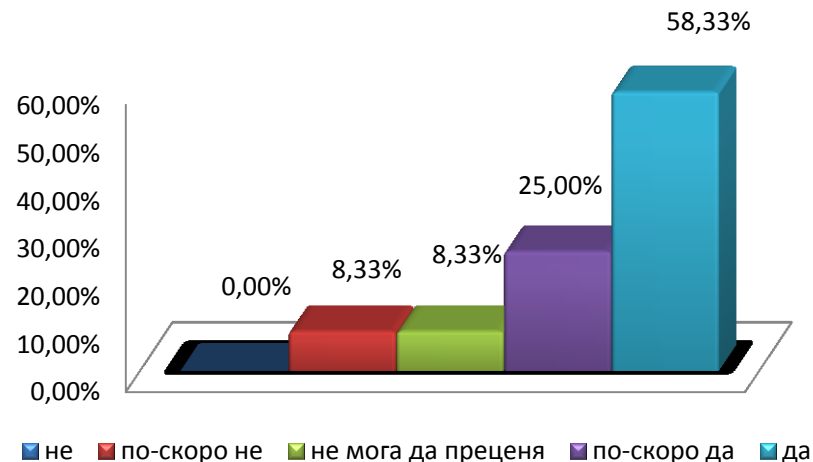
Повиши ли се Вашият интерес към тази дисциплина по време на изучаването ѝ?



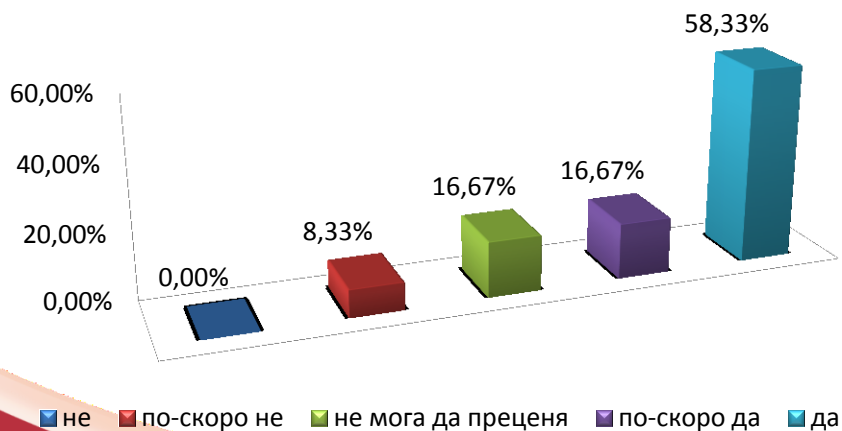
Рационално ли се използва учебното време?



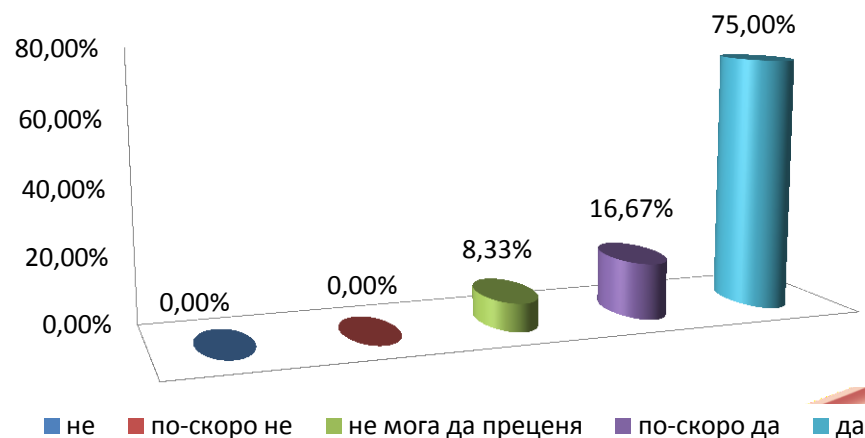
Изложението на преподавателя ясно и разбираемо ли е за студентите?



Илюстрират ли се по тази дисциплина теоретичните проблеми с конкретни примери от практиката?



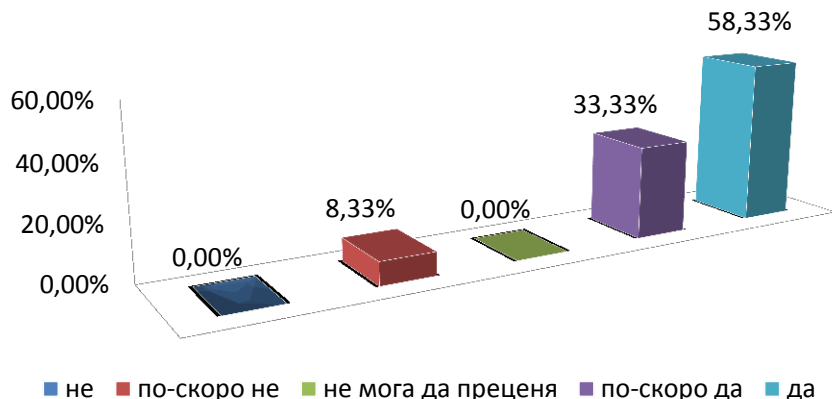
Готов ли е преподавателят да прекъсне изложението на лекцията, за да отговори на Ваши въпроси и да проведе дискусия?



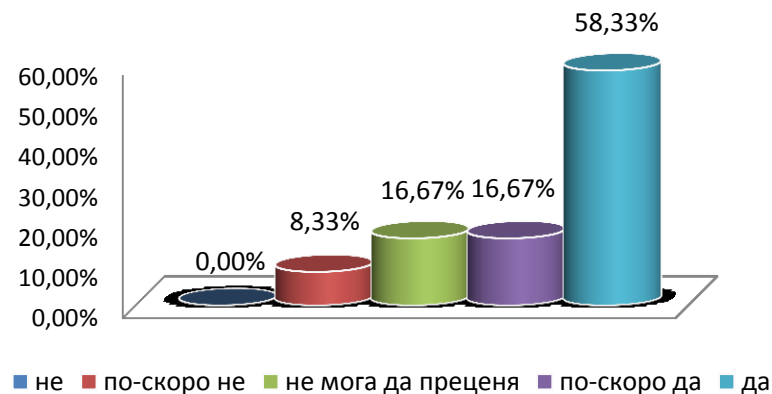


# "NON SIBI, SED OMNIBUS"

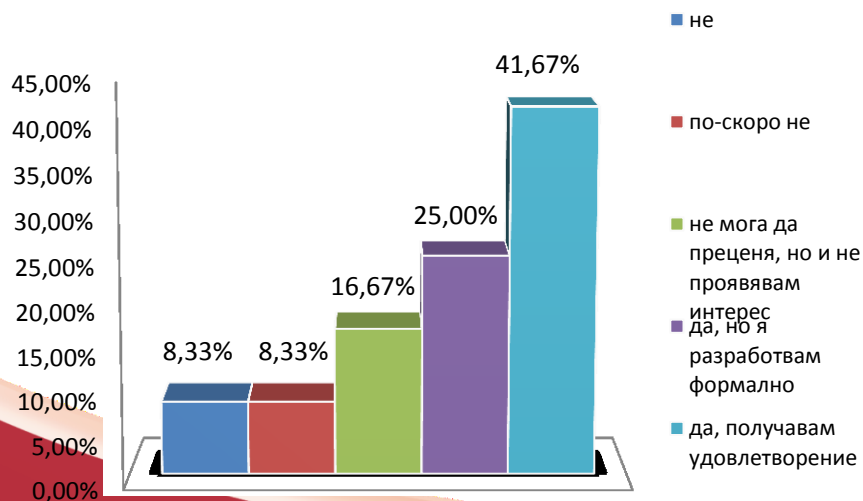
Доволен ли сте от отговора, който сте получили на въпросите, зададени на преподавателя по време на изнасянето на лекцията?



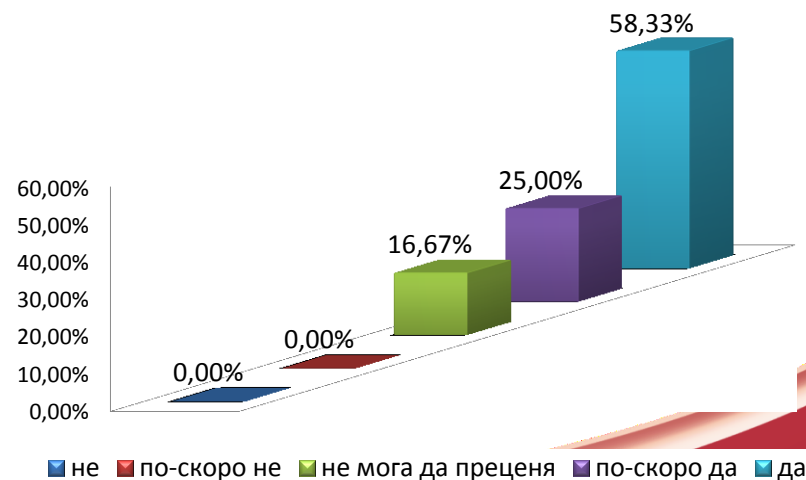
Можете ли да дадете висока оценка на ерудицията на преподавателя?



Възлага ли Ви се творческа задача в активен процес на самостоятелна работа под контрола и с конкретната помощ на преподавателя по дисциплината?



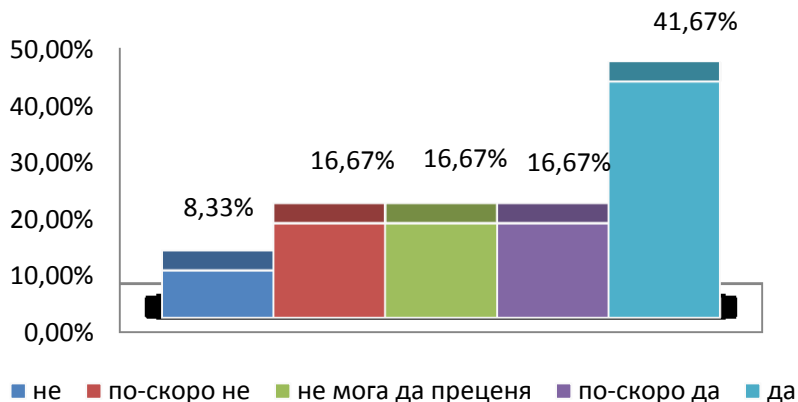
Учтиво и колегиално ли е отношението на преподавателя към студентите?



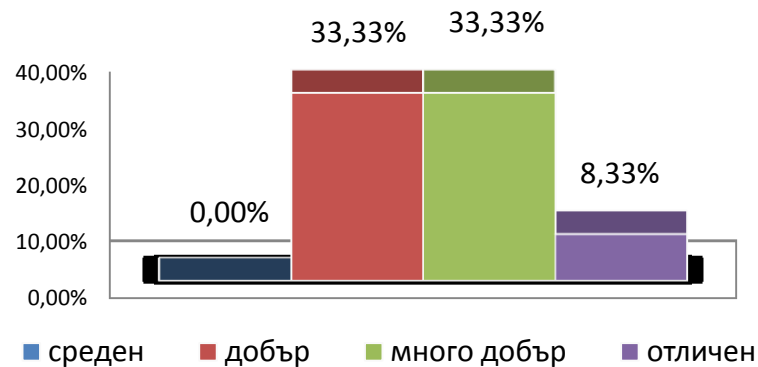


# "NON SIBI, SED OMNIBUS"

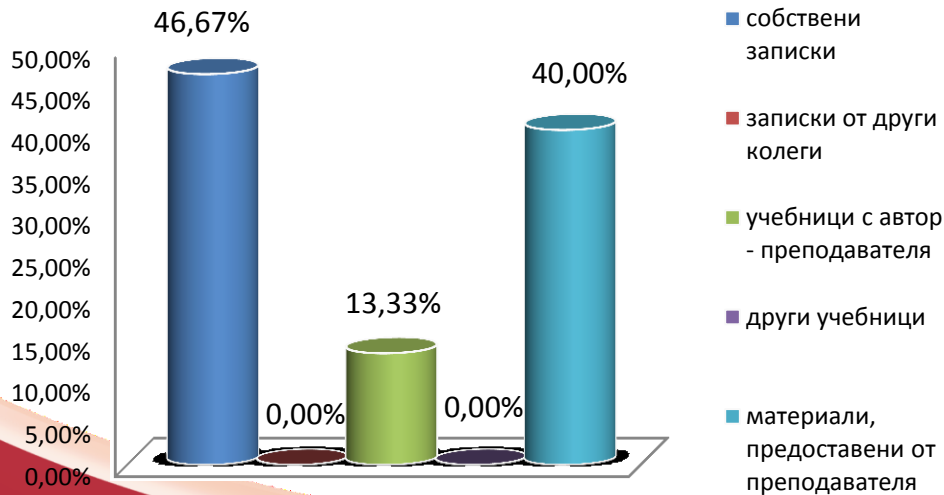
Очаквате ли, че след запознаване с резултатите от анкетата, преподавателят ще се съобрази с Вашите оценки?



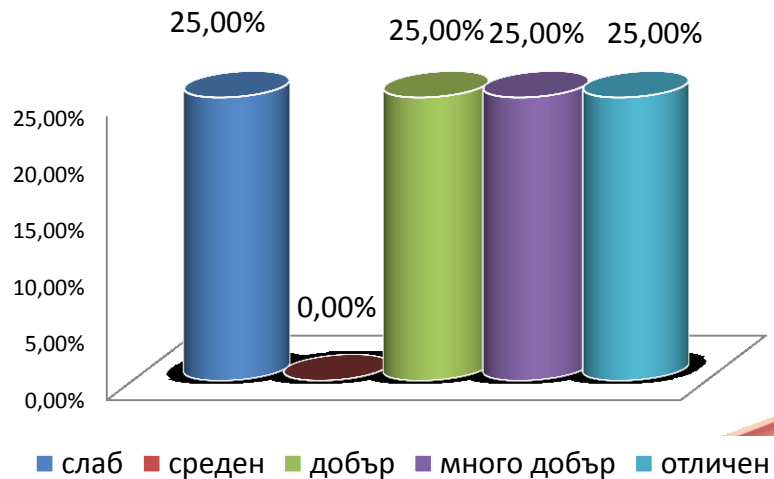
Посочете Вашия общ среден успех от следването до момента:



От какви източници се готвихте за изпита?



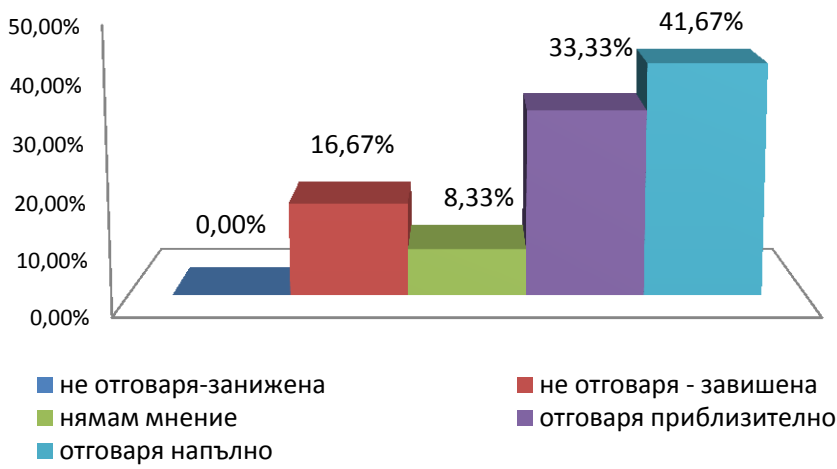
Ако сте положили изпит по тази дисциплина, посочете каква оценка сте получили?



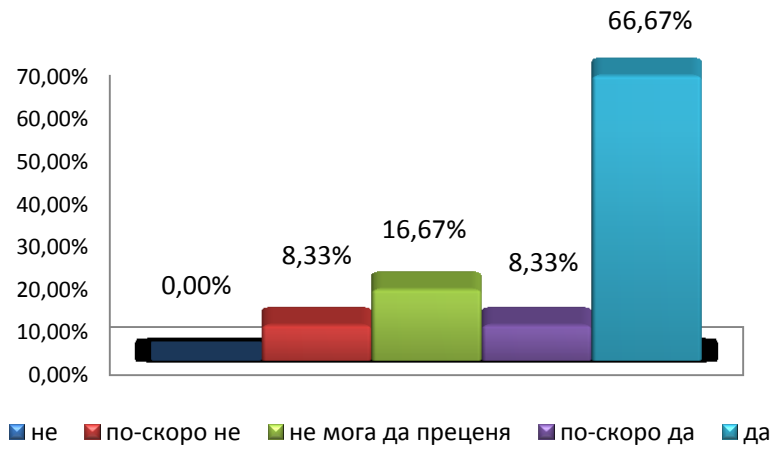


# "NON SIBI, SED OMNIBUS"

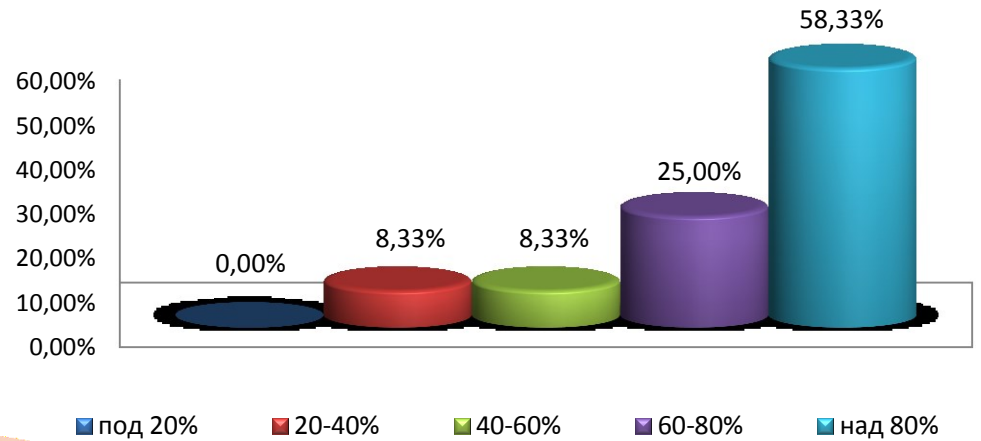
Отговаря ли получената оценка на Вашите знания?



Ползена ли е идеята за оценяване на преподавателите от страна на студентите?



Какво е личното Ви присъствие на занятията по дисциплината?





**"NON SIBI, SED OMNIBUS"**

## ИЗВОДИ:

- ✓ **67%** от анкетираниите са имали предварителен интерес към дисциплината;
- ✓ **83%** смятат, че съдържанието е актуално, което показва стремежа на преподавателя да представи най-новата информация по дисциплината;
- ✓ За **92%** от анкетираниите се използва рационално учебното време от преподавателя;
- ✓ **83%** са отговорили положително, че има ясно и разбираемо изложение на преподавателя и изразена готовност за провеждане на дискусия при възникнали въпроси;
- ✓ Теоритичните проблеми са умело подкрепени с конкретни примери от практиката;
- ✓ **83%** от анкетираниите имат над **80%** присъствие на занятията по дисциплината;
- ✓ Предпочитан източник при подготовката за изпита са собствени записки и материали предоставени от преподавателя;
- ✓ Според **75%** от анкетираниите получената оценка на техните знания отговаря напълно.